



**EDUCA
BUSINESS
SCHOOL**



FORMACIÓN ONLINE

Titulación certificada por
EDUCA BUSINESS SCHOOL



Postgrado en Control Sanitario de Animales de Recría y Cebo en Ganadería Ecológica



LLAMA GRATIS: (+34) 958 050 217



Educa Business Formación Online



Años de experiencia avalan el trabajo docente desarrollado en Educa, basándose en una metodología completamente a la vanguardia educativa

SOBRE **EDUCA**

Educa Business School es una Escuela de Negocios Virtual, con reconocimiento oficial, acreditada para impartir formación superior de postgrado, (como formación complementaria y formación para el empleo), a través de cursos universitarios online y cursos / másteres online con título propio.

NOS COMPROMETEMOS CON LA **CALIDAD**

Educa Business School es miembro de pleno derecho en la Comisión Internacional de Educación a Distancia, (con estatuto consultivo de categoría especial del Consejo Económico y Social de NACIONES UNIDAS), y cuenta con el **Certificado de Calidad de la Asociación Española de Normalización y Certificación (AENOR)** de acuerdo a la normativa ISO 9001, mediante la cual se Certifican en Calidad todas las acciones

Los contenidos didácticos de Educa están elaborados, por tanto, bajo los parámetros de formación actual, teniendo en cuenta un sistema innovador con tutoría personalizada.

Como centro autorizado para la impartición de formación continua para personal trabajador, **los cursos de Educa pueden bonificarse, además de ofrecer un amplio catálogo de cursos homologados y baremables en Oposiciones** dentro de la Administración Pública. Educa dirige parte de sus ingresos a la sostenibilidad ambiental y ciudadana, lo que la consolida como una Empresa Socialmente Responsable.

Las Titulaciones acreditadas por Educa Business School pueden **certificarse con la Apostilla de La Haya** (CERTIFICACIÓN OFICIAL DE CARÁCTER INTERNACIONAL que le da validez a las Titulaciones Oficiales en más de 160 países de todo el mundo).

Desde Educa, hemos reinventado la formación online, de manera que nuestro alumnado pueda ir superando de forma flexible cada una de las acciones formativas con las que contamos, en todas las áreas del saber, mediante el apoyo incondicional de tutores/as con experiencia en cada materia, y la garantía de aprender los conceptos realmente demandados en el mercado laboral.

Postgrado en Control Sanitario de Animales de Recría y Cebo en Ganadería Ecológica



DURACIÓN:

240 horas



MODALIDAD:

Online



PRECIO:

199 €

Incluye materiales didácticos,
titulación y gastos de envío.

CENTRO DE FORMACIÓN:

Educa Business School



Titulación

Titulación Expedida por EDUCA BUSINESS SCHOOL como Escuela de Negocios Acreditada para la Impartición de Formación Superior de Postgrado, con Validez Profesional a Nivel Internacional

Una vez finalizado el curso, el alumno recibirá por parte de Educa Business School vía correo postal, la titulación que acredita el haber superado con éxito todas las pruebas de conocimientos propuestas en el mismo.

Esta titulación incluirá el nombre del curso/master, la duración del mismo, el nombre y DNI del alumno, el nivel de aprovechamiento que acredita que el alumno superó las pruebas propuestas, las firmas del profesor y Director del centro, y los sellos de la instituciones que avalan la formación recibida (Euroinnova Formación, Instituto Europeo de Estudios Empresariales y Comisión Internacional para la Formación a Distancia de la UNESCO).





Educa Business School

como Escuela de Negocios de Formación de Postgrado
EXPIDE EL PRESENTE TÍTULO PROPIO

NOMBRE DEL ALUMNO/A

con D.N.I. XXXXXXXXX ha superado los estudios correspondientes de

Nombre de la Acción Formativa

de 425 horas, perteneciente al Plan de formación de EDUCA BUSINESS SCHOOL en la convocatoria de 2019
Y para que surta los efectos pertinentes queda registrado con Número de Expediente XXXXXXXXXX

Con una calificación de **NOTABLE**

Y para que conste expido la presente TITULACIÓN en
Granada, a 11 de Noviembre de 2019

La Dirección General
JESÚS MORENO HIDALGO

Sello

Firma del Alumno/a
NOMBRE DEL ALUMNO

RESPONSABILIDAD
SOCIAL
CORPORATIVA



EDUCA BUSINESS SCHOOL es una entidad sin ánimo de lucro que se dedica a la formación de postgrado en el ámbito de los negocios y la gestión empresarial. Su misión es proporcionar a los alumnos una formación de calidad y profesional que les permita desarrollarse en el mundo laboral. El presente título propio es un documento que acredita la superación de los estudios correspondientes a la acción formativa de 425 horas, perteneciente al Plan de formación de EDUCA BUSINESS SCHOOL en la convocatoria de 2019. Y para que surta los efectos pertinentes queda registrado con Número de Expediente XXXXXXXXXX. Con una calificación de NOTABLE. Y para que conste expido la presente TITULACIÓN en Granada, a 11 de Noviembre de 2019.

Descripción

Si trabaja en el entorno de la agricultura y ganadería y quiere conocer los aspectos esenciales sobre los animales de cría, recría y cebo este es su momento, con el Postgrado en Control Sanitario de Animales de Recría y Cebo en Ganadería Ecológica podrá adquirir los conocimientos oportunos para desenvolverse de manera profesional en este entorno. Gracias a la realización conocerá las técnicas de control de incorporación y sanitario en este tipo de animales, así como a aplicar sus conocimientos en ganadería ecológica.

Objetivos



- Establecer un programa de actuaciones a llevar a cabo en el control de los animales de recría y cebo de nuevo ingreso en una explotación.
- Verificar que las actuaciones que se llevan a cabo sobre animales de recría y cebo se corresponden con las establecidas en un programa sanitario, así como realizar las operaciones necesarias para conservar o restablecer la salud de los animales.

A quién va dirigido

Este Postgrado en Control Sanitario de Animales de Recría y Cebo en Ganadería Ecológica está dirigido a cualquier persona interesada en adquirir conocimientos sobre este entorno, así como a profesionales que deseen ampliar sus conocimientos.

Para qué te prepara

El Postgrado en Control Sanitario de Animales de Recría y Cebo en Ganadería Ecológica le prepara para conocer a fondo el entorno de la ganadería y agricultura en relación con el tratamiento de animales de recría y cebo.

Salidas Laborales

Sector Agrario / Ganadería ecológica.

Materiales Didácticos



- Maletín porta documentos
- Manual teórico 'Cría, Recría y Cebo en Ganadería Ecológica'
- Manual teórico 'Control de Incorporación y Sanitario de los Animales de Recría y Cebo'
- Maletín porta documentos
- Manual teórico 'Control de Incorporación y Sanitario de los Animales de Recría y Cebo'
- Subcarpeta portafolios
- Dossier completo Oferta Formativa
- Carta de presentación
- Guía del alumno

Formas de Pago

- Contrareembolso

- Tarjeta
- Transferencia
- Paypal

Otros: PayU, Sofort, Western Union, SafetyPay

Fracciona tu pago en cómodos plazos sin intereses

+ Envío Gratis.

Llama gratis al teléfono
(+34) 958 050 217 e
infórmate de los pagos a
plazos sin intereses que
hay disponibles



Financiación

Facilidades económicas y financiación 100% sin intereses.

En Educa Business ofrecemos a nuestro alumnado facilidades económicas y financieras para la realización de pago de matrículas, todo ello 100% sin intereses.

10% Beca Alumnos: Como premio a la fidelidad y confianza ofrecemos una beca a todos aquellos que hayan cursado alguna de nuestras acciones formativas en el pasado.



Metodología y Tutorización

El modelo educativo por el que apuesta Euroinnova es el **aprendizaje colaborativo** con un método de enseñanza totalmente interactivo, lo que facilita el estudio y una mejor asimilación conceptual, sumando esfuerzos, talentos y competencias.

El alumnado cuenta con un **equipo docente** especializado en todas las áreas.

Proporcionamos varios medios que acercan la comunicación alumno tutor, adaptándonos a las circunstancias de cada usuario.

Ponemos a disposición una **plataforma web** en la que se encuentra todo el contenido de la acción formativa. A través de ella, podrá estudiar y comprender el temario mediante actividades prácticas, autoevaluaciones y una evaluación final, teniendo acceso al contenido las 24 horas del día.

Nuestro nivel de exigencia lo respalda un **acompañamiento personalizado**.



Redes Sociales

Síguenos en nuestras redes sociales y pasa a formar parte de nuestra gran **comunidad educativa**, donde podrás participar en foros de opinión, acceder a contenido de interés, compartir material didáctico e interactuar con otros/as alumnos/as, ex alumnos/as y profesores/as. Además, te enterarás antes que nadie de todas las promociones y becas mediante nuestras publicaciones, así como también podrás contactar directamente para obtener información o resolver tus dudas.



Reinventamos la Formación Online



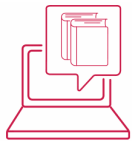
Más de 150 cursos Universitarios

Contamos con más de 150 cursos avalados por distintas Universidades de reconocido prestigio.



Campus 100% Online

Impartimos nuestros programas formativos mediante un campus online adaptado a cualquier tipo de dispositivo.



Amplio Catálogo

Nuestro alumnado tiene a su disposición un amplio catálogo formativo de diversas áreas de conocimiento.



Claustro Docente

Contamos con un equipo de docentes especializados/as que realizan un seguimiento personalizado durante el itinerario formativo del alumno/a.



Nuestro Aval AEC y AECA

Nos avala la Asociación Española de Calidad (AEC) estableciendo los máximos criterios de calidad en la formación y formamos parte de la Asociación Española de Contabilidad y Administración de Empresas (AECA), dedicada a la investigación de vanguardia en gestión empresarial.



Club de Alumnos/as

Servicio Gratuito que permite a nuestro alumnado formar parte de una extensa comunidad virtual que ya disfruta de múltiples ventajas: beca, descuentos y promociones en formación. En este, se puede establecer relación con alumnos/as que cursen la misma área de conocimiento, compartir opiniones, documentos, prácticas y un sinfín de intereses comunitarios.



Bolsa de Prácticas

Facilitamos la realización de prácticas de empresa, gestionando las ofertas profesionales dirigidas a nuestro alumnado. Ofrecemos la posibilidad de practicar en entidades relacionadas con la formación que se ha estado recibiendo en nuestra escuela.



Revista Digital

El alumnado puede descargar artículos sobre e-learning, publicaciones sobre formación a distancia, artículos de opinión, noticias sobre convocatorias de oposiciones, concursos públicos de la administración, ferias sobre formación, y otros recursos actualizados de interés.



Innovación y Calidad

Ofrecemos el contenido más actual y novedoso, respondiendo a la realidad empresarial y al entorno cambiante, con una alta rigurosidad académica combinada con formación práctica.

Acreditaciones y Reconocimientos



Temario

PARTE 1. CONTROL DE INCORPORACIÓN Y SANITARIO DE LOS ANIMALES DE RECRÍA Y CEBO

UNIDAD DIDÁCTICA 1. ESPECIES DE INTERÉS ZOOTÉCNICO.

1. Especies mamíferas en producción animal.
2. Razas: Aptitudes y orientaciones productivas.
3. Características anatómicas y fisiológicas de interés zootécnico.
4. Morfología externa.
5. Organización y establecimiento de programas de cría.

UNIDAD DIDÁCTICA 2. RECEPCIÓN DE NUEVOS ANIMALES Y EXPEDICIÓN DE ANIMALES PRODUCIDOS.

1. Documentación de origen de animales, trazabilidad y programa sanitario.
2. Documentación de destino de animales:
 - 1.- Trazabilidad y programa sanitario.
 - 2.- Información a la cadena alimentaria.
3. Documentación administrativa de los vehículos de transporte.
4. Condiciones de bienestar animal durante el transporte y en la descarga.
5. Valoración anatómica de los animales:
 - 1.- Detección de defectos apreciables.
6. Distribución zootécnica de los lotes de producción:
 - 1.- Planificación integradora en la estructura de la granja.
7. Materiales y equipos destinados a la identificación de animales de recría y cebo en la explotación.
8. Protocolos de control de parámetros para los animales.

9. Inclusión de los estudios y análisis de valores críticos en fichas, partes y registros, según el tipo de explotación ganadera.

UNIDAD DIDÁCTICA 3. PLAN DE PRODUCCIÓN DE LA EXPLOTACIÓN DE RECRÍA Y CEBO

1. Tecnologías de los planes de producción animal:

- 1.- Objetivos,
- 2.- Estructura.
- 3.- Elementos configurativos.

2. Programa de manejo:

- 1.- Protocolos de actuación;
- 2.- Procedimientos.
- 3.- Operaciones.

3. Programa sanitario:

- 1.- Protocolos de actuación;
- 2.- Procedimientos.
- 3.- Operaciones.

4. Programa alimenticio:

- 1.- Protocolos de actuación;
- 2.- Procedimientos.
- 3.- Operaciones.

5. Registros y control de la producción.

6. Núcleo de control de rendimientos.

7. Control de registros:

- 1.- Interpretación de índices técnico-económicos.

8. Medidas correctoras.

UNIDAD DIDÁCTICA 4. MANEJO DE ANIMALES DE RECRÍA Y CEBO

1. Comportamiento animal.

2. Fundamentos del manejo animal.

3. Bienestar animal:

- 1.- Minimización de las situaciones de estrés.
- 2.- Sistemas.

4. Fundamentos zootécnicos de la lotificación de animales:

- 1.- Sistemas

UNIDAD DIDÁCTICA 5. PREVENCIÓN Y TRATAMIENTO DE ENFERMEDADES EN ANIMALES DE RECRÍA Y CEBO.

1. Verificación de la patogenia y control de las principales enfermedades animales.

2. Fundamentos de la prevención sanitaria.

3. Tratamientos higiénico-sanitarios y terapéuticos.

4. Implantación y ejecución de programas sanitarios (preventivos y curativos).

5. Control de registro de tratamientos medicamentosos.

6. Establecimiento de sistemas y modos de aplicación de medicamentos.
7. Toma de muestras de acuerdo con los requisitos normativos establecidos.
8. Organización y control de las tareas sanitarias rutinarias de la explotación.
9. Establecimiento del periodo de supresión de los tratamientos medicamentosos.
10. Aplicación del programa DDDL.
11. Calendario, equipos, procedimientos y productos para limpieza, desinfectación, desinsectación y desratización.
12. Aplicación del Plan de Prevención de Riesgos Laborales, en el manejo de animales y la transmisión de zoonosis.
13. Control y eliminación de residuos derivados de la aplicación sanitaria en la explotación ganadera.
14. Eliminación de cadáveres y residuos ganaderos.

UNIDAD DIDÁCTICA 6. APLICACIÓN DE LA NORMATIVA DE SEGURIDAD Y DE PROTECCIÓN MEDIOAMBIENTAL EN LA PRODUCCIÓN DE ANIMALES DE RECRÍA Y CEBO

1. Plan de Prevención en la explotación ganadera. Riesgos y medidas preventivas.
 - 1.- Riesgos en los trabajos de la explotación.
 - 2.- Plan de formación preventiva.
 - 3.- Condiciones de bioseguridad e higiene de los trabajadores.
 - 4.- Vigilancia de la salud.
 - 5.- Equipos de protección colectiva.
 - 6.- Equipos de protección individual.
 - 7.- Riesgos de zoonosis.
 - 8.- Prevención de accidentes y daños en el uso de instalaciones.
 - 9.- Primeros auxilios y situaciones de emergencia.
 - 10.- Manipulación, almacenaje y registro de medicamentos, residuos y subproductos.
 - 11.- Preservación del medio ambiente durante la utilización de las instalaciones.

UNIDAD DIDÁCTICA 7. APLICACIÓN DE LA NORMATIVA ESPECÍFICA RELACIONADA CON LA PRODUCCIÓN DE ANIMALES DE RECRÍA Y CEBO

1. Legislación sobre instalaciones y equipos ganaderos, bienestar animal, identificación y registro.
 - 1.- Trazabilidad de la producción primaria ganadera

PARTE 2. CRÍA, RECRÍA Y CEBO EN GANADERÍA ECOLÓGICA

UNIDAD DIDÁCTICA 1. LAS CRÍAS

1. Nacimiento.
2. Comportamiento y características al nacimiento.
3. Cuidados neonatales específicos.
4. Encalostramiento.
5. Encalostramiento.

6. Normas de ahijamiento.
7. Operaciones especiales de manejo de las crías.
8. Destete.
9. Enfermedades de las crías.
10. Identificación y registro.
11. Sistemas de identificación.

UNIDAD DIDÁCTICA 2. MANEJO DE LOS ANIMALES DE RECRÍA Y CEBO

1. Tareas de recepción y/o lotificación.
2. Adecuación y control ambiental en las instalaciones.
3. Programa de recría y cebo:
 - 1.- Actuaciones y control.
4. Sistemas de lectura:
 - 1.- Identificación electrónica.
 - 2.- Código de barras.

UNIDAD DIDÁCTICA 3. MANEJO DEL PASTOREO

1. Nociones básicas sobre especies pastables y no pastables.
2. Valoración de recursos herbáceos, arbustivos y arbóreos.
3. Cálculo de carga ganadera en pastoreo.
4. Pastoreo:
 - 1.- Técnicas.
 - 2.- Sistemas.
5. Subpastoreo y sobrepastoreo.
6. Majadeo:
 - 1.- Fundamentos.
 - 2.- Técnicas.
7. Producción y aplicación de estiércol.

UNIDAD DIDÁCTICA 4. NORMATIVA BÁSICA RELACIONADA CON LA PRODUCCIÓN DE ANIMALES ECOLÓGICOS Y SUS PRODUCTOS

1. Legislación de producción ecológica.
2. Normativa medioambiental.
3. Normativa sobre seguridad alimentaria en la producción de productos ganaderos.
4. Normativa de prevención de riesgos laborales.
5. Fichas y partes de trabajo de los procesos productivos.