



**EDUCA
BUSINESS
SCHOOL**



Titulación certificada por
EDUCA BUSINESS SCHOOL



Maestría en Estimulación Temprana



**EDUCA
BUSINESS
SCHOOL**



LLAMA GRATIS: (+34) 958 050 217



Educa Business Formación Online



Años de experiencia avalan el trabajo docente desarrollado en Educa, basándose en una metodología completamente a la vanguardia educativa

SOBRE **EDUCA**

Educa Business School es una Escuela de Negocios Virtual, con reconocimiento oficial, acreditada para impartir formación superior de postgrado, (como formación complementaria y formación para el empleo), a través de cursos universitarios online y cursos / másteres online con título propio.

NOS COMPROMETEMOS CON LA **CALIDAD**

Educa Business School es miembro de pleno derecho en la Comisión Internacional de Educación a Distancia, (con estatuto consultivo de categoría especial del Consejo Económico y Social de NACIONES UNIDAS), y cuenta con el **Certificado de Calidad de la Asociación Española de Normalización y Certificación (AENOR)** de acuerdo a la normativa ISO 9001, mediante la cual se Certifican en Calidad todas las acciones

Los contenidos didácticos de Educa están elaborados, por tanto, bajo los parámetros de formación actual, teniendo en cuenta un sistema innovador con tutoría personalizada.

Como centro autorizado para la impartición de formación continua para personal trabajador, **los cursos de Educa pueden bonificarse, además de ofrecer un amplio catálogo de cursos homologados y baremables en Oposiciones** dentro de la Administración Pública. Educa dirige parte de sus ingresos a la sostenibilidad ambiental y ciudadana, lo que la consolida como una Empresa Socialmente Responsable.

Las Titulaciones acreditadas por Educa Business School pueden **certificarse con la Apostilla de La Haya (CERTIFICACIÓN OFICIAL DE CARÁCTER INTERNACIONAL** que le da validez a las Titulaciones Oficiales en más de 160 países de todo el mundo).

Desde Educa, hemos reinventado la formación online, de manera que nuestro alumnado pueda ir superando de forma flexible cada una de las acciones formativas con las que contamos, en todas las áreas del saber, mediante el apoyo incondicional de tutores/as con experiencia en cada materia, y la garantía de aprender los conceptos realmente demandados en el mercado laboral.

Maestría en Estimulación Temprana

**DURACIÓN:**

600 horas

**MODALIDAD:**

Online

**PRECIO:**

1.495 €

Incluye materiales didácticos,
titulación y gastos de envío.

CENTRO DE FORMACIÓN:

Educa Business School



Titulación

Titulación Expedida por EDUCA BUSINESS SCHOOL como Escuela de Negocios Acreditada para la Impartición de Formación Superior de Postgrado, con Validez Profesional a Nivel Internacional

Una vez finalizado el curso, el alumno recibirá por parte de Educa Business School vía correo postal, la titulación que acredita el haber superado con éxito todas las pruebas de conocimientos propuestas en el mismo.

Esta titulación incluirá el nombre del curso/master, la duración del mismo, el nombre y DNI del alumno, el nivel de aprovechamiento que acredita que el alumno superó las pruebas propuestas, las firmas del profesor y Director del centro, y los sellos de la instituciones que avalan la formación recibida (Euroinnova Formación, Instituto Europeo de Estudios Empresariales y Comisión Internacional para la Formación a Distancia de la UNESCO).





Educa Business School

como Escuela de Negocios de Formación de Postgrado
EXPIDE EL PRESENTE TÍTULO PROPIO

NOMBRE DEL ALUMNO/A

con D.N.I. XXXXXXXXX ha superado los estudios correspondientes de

Nombre de la Acción Formativa

de 425 horas, perteneciente al Plan de formación de EDUCA BUSINESS SCHOOL en la convocatoria de 2019
Y para que surta los efectos pertinentes queda registrado con Número de Expediente XXXXXXXXXX

Con una calificación de **NOTABLE**

Y para que conste expido la presente **TITULACIÓN** en
Granada, a 11 de Noviembre de 2019

La Dirección General
JESÚS MORENO HIDALGO

Sello

Firma del Alumno/a
NOMBRE DEL ALUMNO

RESPONSABILIDAD
SOCIAL
CORPORATIVA



El presente Título es parte del Sistema Formativo de la Acción Formativa de la Maestría en Estimulación Temprana de la Escuela de Negocios de Formación de Postgrado de Educa Business School, inscrita en el Registro de Escuelas de Negocios de la Universidad de Granada, y es el resultado de la realización de los cursos de formación de postgrado correspondientes a la convocatoria de 2019. Este Título es expedido por la Dirección General de la Escuela de Negocios de Formación de Postgrado de Educa Business School, inscrita en el Registro de Escuelas de Negocios de la Universidad de Granada, y es el resultado de la realización de los cursos de formación de postgrado correspondientes a la convocatoria de 2019. Este Título es expedido por la Dirección General de la Escuela de Negocios de Formación de Postgrado de Educa Business School, inscrita en el Registro de Escuelas de Negocios de la Universidad de Granada, y es el resultado de la realización de los cursos de formación de postgrado correspondientes a la convocatoria de 2019.

Descripción

Esta Maestría en Estimulación Temprana le ofrece una formación especializada en la materia. Esta Maestría en Estimulación Temprana le ofrece una formación especializada en la materia. Tanto en los centros públicos como en los centros privados se reconoce y se valora la necesidad de atender al alumnado en toda su diversidad personal, familiar y social. En la base de esa atención debe encontrarse un conocimiento sólido sobre las necesidades educativas especiales que pueden motivar una atención temprana en el alumnado, de forma que se optimice el desarrollo potencial del alumno o alumna y la efectividad de la intervención. La atención temprana ha adquirido recientemente una relevancia merecida, ya que optimiza el esfuerzo de la intervención educativa y minimiza los efectos negativos de las diferentes discapacidades o alteraciones que presenta el alumno o alumna. Para ello es necesario desarrollar estrategias de evaluación y de intervención específicas a cada tipo de limitación del desarrollo.



Objetivos

- Adquirir modelos teóricos sólidos sobre el desarrollo evolutivo y los trastornos asociados.
- Entender la atención temprana como una forma esencial de intervención en trastornos sensoriales, intelectuales, psicomotrices, y otros.
- Abordar la atención temprana desde una perspectiva social y multidisciplinar.
- Planificar estrategias de intervención en atención temprana.

A quién va dirigido

Esta Maestría en Estimulación Temprana está dirigida a todos aquellos profesionales de esta rama profesional. Además la Maestría en Estimulación Temprana está dirigida a Licenciados, Diplomados o Graduados del ámbito de la Salud (Medicina, Enfermería, Psicología, Fisioterapia, Terapia Ocupacional), del ámbito Social (Trabajo Social, etc.), del ámbito Educativo (Pedagogía, Magisterio, Educación Social, etc.).

Para qué te prepara

Esta Maestría en Estimulación Temprana le prepara para conseguir una titulación profesional y capacita al profesional para detectar, evaluar e intervenir sobre problemas del desarrollo, del lenguaje, de las dificultades sensoriales, y de otros problemas que puedan interferir con el desarrollo educativo del alumnado de un centro educativo.

Salidas Laborales

CON ESTE MÁSTER PODRÁS DESARROLLAR TU CARRERA PROFESIONAL COMO: Docente en centros públicos o privados de todas las etapas Gabinetes de orientación escolar y psicopedagógicos Servicios psicopedagógicos escolares Centros de educación para adultos

Formas de Pago

- Contrareembolso
- Tarjeta
- Transferencia
- Paypal

Otros: PayU, Sofort, Western Union, SafetyPay

Fracciona tu pago en cómodos plazos sin intereses

+ Envío Gratis.

Llama gratis al teléfono
(+34) 958 050 217 e
infórmate de los pagos a
plazos sin intereses que
hay disponibles



Financiación

Facilidades económicas y financiación 100% sin intereses.

En Educa Business ofrecemos a nuestro alumnado facilidades económicas y financieras para la realización de pago de matrículas, todo ello 100% sin intereses.

10% Beca Alumnos: Como premio a la fidelidad y confianza ofrecemos una beca a todos aquellos que hayan cursado alguna de nuestras acciones formativas en el pasado.



Metodología y Tutorización

El modelo educativo por el que apuesta Euroinnova es el **aprendizaje colaborativo** con un método de enseñanza totalmente interactivo, lo que facilita el estudio y una mejor asimilación conceptual, sumando esfuerzos, talentos y competencias.

El alumnado cuenta con un **equipo docente** especializado en todas las áreas.

Proporcionamos varios medios que acercan la comunicación alumno tutor, adaptándonos a las circunstancias de cada usuario.

Ponemos a disposición una **plataforma web** en la que se encuentra todo el contenido de la acción formativa. A través de ella, podrá estudiar y comprender el temario mediante actividades prácticas, autoevaluaciones y una evaluación final, teniendo acceso al contenido las 24 horas del día.

Nuestro nivel de exigencia lo respalda un **acompañamiento personalizado**.



Redes Sociales

Síguenos en nuestras redes sociales y pasa a formar parte de nuestra gran **comunidad educativa**, donde podrás participar en foros de opinión, acceder a contenido de interés, compartir material didáctico e interactuar con otros/as alumnos/as, ex alumnos/as y profesores/as. Además, te enterarás antes que nadie de todas las promociones y becas mediante nuestras publicaciones, así como también podrás contactar directamente para obtener información o resolver tus dudas.



Reinventamos la Formación Online



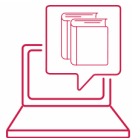
Más de 150 cursos Universitarios

Contamos con más de 150 cursos avalados por distintas Universidades de reconocido prestigio.



Campus 100% Online

Impartimos nuestros programas formativos mediante un campus online adaptado a cualquier tipo de dispositivo.



Amplio Catálogo

Nuestro alumnado tiene a su disposición un amplio catálogo formativo de diversas áreas de conocimiento.



Claustro Docente

Contamos con un equipo de docentes especializados/as que realizan un seguimiento personalizado durante el itinerario formativo del alumno/a.



Nuestro Aval AEC y AECA

Nos avala la Asociación Española de Calidad (AEC) estableciendo los máximos criterios de calidad en la formación y formamos parte de la Asociación Española de Contabilidad y Administración de Empresas (AECA), dedicada a la investigación de vanguardia en gestión empresarial.



Club de Alumnos/as

Servicio Gratuito que permite a nuestro alumnado formar parte de una extensa comunidad virtual que ya disfruta de múltiples ventajas: beca, descuentos y promociones en formación. En este, se puede establecer relación con alumnos/as que cursen la misma área de conocimiento, compartir opiniones, documentos, prácticas y un sinfín de intereses comunitarios.



Bolsa de Prácticas

Facilitamos la realización de prácticas de empresa, gestionando las ofertas profesionales dirigidas a nuestro alumnado. Ofrecemos la posibilidad de practicar en entidades relacionadas con la formación que se ha estado recibiendo en nuestra escuela.



Revista Digital

El alumnado puede descargar artículos sobre e-learning, publicaciones sobre formación a distancia, artículos de opinión, noticias sobre convocatorias de oposiciones, concursos públicos de la administración, ferias sobre formación, y otros recursos actualizados de interés.



Innovación y Calidad

Ofrecemos el contenido más actual y novedoso, respondiendo a la realidad empresarial y al entorno cambiante, con una alta rigurosidad académica combinada con formación práctica.

Acreditaciones y Reconocimientos



Temario

MÓDULO 1. MARCO CONCEPTUAL DE LA EDUCACIÓN ESPECIAL

UNIDAD DIDÁCTICA 1. EDUCACION ESPECIAL

1. ¿Qué es?
2. Ámbitos de actuación
3. Profesionales implicados

UNIDAD DIDÁCTICA 2. CONCEPTUALIZACIÓN

1. Concepto de Atención la diversidad
2. Atención a la diversidad: referencias normativas
3. Concepto de Necesidades Educativas especiales
4. Clasificación de Necesidades Educativas especiales

UNIDAD DIDÁCTICA 3. APROXIMACIÓN AL APRENDIZAJE DESDE LA NEUROCIENCIA

1. Introducción al concepto de aprendizaje
2. Definición de aprendizaje
3. Etapas del aprendizaje según el nivel consciente
4. Principios neurológicos del aprendizaje
5. Evaluación del aprendizaje

UNIDAD DIDÁCTICA 4. IMPLICACIONES DE LA NEUROLOGÍA EN EL APRENDIZAJE

1. Funcionalidad visual y eficacia en los procesos lectores
2. Lateralidad en y rendimiento escolar

UNIDAD DIDÁCTICA 5. DIFICULTADES DE APRENDIZAJE

1. Dificultades de aprendizaje
2. Dislexia
3. Discalculia
4. Dispraxia

- 5. Disgrafía
- 6. TDA y TDAH

MÓDULO 2. MARCO CONCEPTUAL Y FUNDAMENTACIÓN TEÓRICA DE LA ATENCIÓN TEMPRANA

UNIDAD DIDÁCTICA 1. INTRODUCCIÓN A LA ATENCIÓN TEMPRANA

- 1. Conceptualización de la Atención Temprana
- 2. Atención Temprana: Principios de actuación
- 3. Niveles relacionales de los programas y los servicios en Atención Temprana

UNIDAD DIDÁCTICA 2. FUNDAMENTACIÓN TEÓRICA DE LA ATENCIÓN TEMPRANA

- 1. Neurología Infantil y Atención Temprana
- 2. Psicología y desarrollo humano
- 3. Instituciones educativas y desarrollo infantil en Atención Temprana
- 4. Líneas de investigación en Atención Temprana

UNIDAD DIDÁCTICA 3. ÁMBITOS DE ACTUACIÓN EN ATENCIÓN TEMPRANA

- 1. Características de los servicios CDIAT
- 2. Servicios de Prevención Sanitaria en Atención Temprana
- 3. Los Servicios Sociales en Atención Temprana
- 4. Educación Infantil y Atención Temprana

UNIDAD DIDÁCTICA 4. REGULACIÓN NORMATIVA DE LA ATENCIÓN TEMPRANA

- 1. Referentes Internacionales en Atención Temprana
- 2. Legislación Española en Atención Temprana
- 3. Marco normativo Autonómico en Atención Temprana

UNIDAD DIDÁCTICA 5. ESTÁNDARES DE CALIDAD EN ATENCIÓN TEMPRANA

- 1. ¿Qué es Calidad?
- 2. Servicios de Calidad en Atención Temprana
- 3. Estándares de calidad en el servicio de Atención Temprana
- 4. Características de los programas de Atención Temprana

MÓDULO 3. ATENCIÓN TEMPRANA Y DESARROLLO INTEGRAL INFANTIL

UNIDAD DIDÁCTICA 1. ETAPAS DEL DESARROLLO EVOLUTIVO DEL NIÑO (0-6 AÑOS)

- 1. El desarrollo infantil en la etapa de 0-15 meses
- 2. El desarrollo infantil en la etapa de 1-3 años
- 3. El desarrollo infantil en la etapa de 3-6 años

UNIDAD DIDÁCTICA 2. DESARROLLO COGNITIVO DEL NIÑO (0-6 AÑOS)

- 1. El desarrollo cognitivo infantil en la etapa de 0-15 meses
- 2. El desarrollo cognitivo infantil en la etapa de 1-3 años

3.El desarrollo cognitivo infantil en la etapa de 3-6 años

UNIDAD DIDÁCTICA 3. ADQUISICIÓN Y DESARROLLO DEL LENGUAJE Y LA COMUNICACIÓN (0-6 AÑOS)

- 1.Comunicación y lenguaje: Conceptualización
- 2.Desarrollo comunicativo en la etapa de 0-15 meses
- 3.Desarrollo comunicativo en la etapa de 1-3 años
- 4.Desarrollo comunicativo en la etapa de 3-6 años

UNIDAD DIDÁCTICA 4. DESARROLLO SOCIOAFECTIVO EN LA ETAPA INFANTIL (0-6 AÑOS)

- 1.El desarrollo social en la etapa de 0-15 meses
- 2.El desarrollo social en la etapa de 1-3 años
- 3.El desarrollo social en la etapa de 3-6 años

MÓDULO 4. TRASTORNOS Y NECESIDADES EN ATENCIÓN TEMPRANA

UNIDAD DIDÁCTICA 1. TRASTORNO DE PROCESAMIENTO SENSORIAL

- 1.Deficiencia auditiva
- 2.Deficiencia visual
- 3.Trastornos de la Percepción: Bases neurológicas de las agnosias

UNIDAD DIDÁCTICA 2. DISCAPACIDAD INTELECTUAL

- 1.Discapacidad Intelectual
- 2.Retraso Global del Desarrollo
- 3.Discapacidad Intelectual No Especificada

UNIDAD DIDÁCTICA 3. TRASTORNO DEL ESPECTRO AUTISTA

- 1.Trastorno del Espectro Autista en Atención Temprana

UNIDAD DIDÁCTICA 4. TRASTORNO ESPECÍFICO DEL APRENDIZAJE

- 1.Trastorno Específico del Aprendizaje en Atención Temprana

UNIDAD DIDÁCTICA 5. TRASTORNO POR DÉFICIT DE ATENCIÓN CON HIPERACTIVIDAD

- 1.Trastorno por Déficit de Atención con Hiperactividad
- 2.Otro Trastorno Específico por Déficit de Atención con Hiperactividad
- 3.Trastorno por Déficit de Atención con Hiperactividad No Especificado

UNIDAD DIDÁCTICA 6. TRASTORNOS MOTORES

- 1.Trastorno del desarrollo de la Coordinación
- 2.Trastorno de movimientos estereotipados
- 3.Trastorno de TICS

UNIDAD DIDÁCTICA 7. TRASTORNOS DE LA COMUNICACIÓN

- 1.Trastorno del Lenguaje
- 2.Trastorno del habla
- 3.Trastorno de la fluencia de inicio en la infancia (Tartamudeo)
- 4.Trastorno de la comunicación social (Pragmática)

5.Trastorno de la comunicación no especificado

UNIDAD DIDÁCTICA 8. ALTAS CAPACIDADES

- 1.Altas Capacidades, Superdotación y Talento
- 2.Peculiaridades en el Desarrollo y en las Relaciones en el contexto social

UNIDAD DIDÁCTICA 9. OTROS TRASTORNOS DIAGNOSTICADOS EN LA EDAD INFANTIL

- 1.Trastornos de la conducta alimentaria
- 2.Trastornos de la excreción
- 3.Trastornos del sueño-vigilia
- 4.Trastornos de Ansiedad
- 5.Trastornos disrruptivos, del control de los impulsos

MÓDULO 5. EVALUACIÓN Y PRUEBAS DIAGNÓSTICAS EN ATENCIÓN TEMPRANA

UNIDAD DIDÁCTICA 1. LA EVALUACIÓN EN ATENCIÓN TEMPRANA

- 1.Proceso de evaluación en Atención Temprana
- 2.Técnicas de evaluación infantil aplicadas a la Atención Temprana

UNIDAD DIDÁCTICA 2. EL DIAGNÓSTICO EN ATENCIÓN TEMPRANA

- 1.Justificación de la organización diagnóstica para la Atención Temprana
- 2.Objetivos de la organización diagnóstica
- 3.Características de la organización diagnóstica
- 4.Escalas diagnósticas

UNIDAD DIDÁCTICA 3. TÉCNICAS E INSTRUMENTOS PARA LA EVALUACIÓN Y EL DIAGNÓSTICO EN ATENCIÓN TEMPRANA

- 1.Pruebas de evaluación infantil generales de desarrollo
- 2.Pruebas de evaluación para la comunicación y el lenguaje
- 3.Pruebas de evaluación del desarrollo motor
- 4.Pruebas de valoración de aspectos relacionales con la familia y el entorno
- 5.Pruebas específicas para la evaluación y el diagnóstico del Trastorno del Espectro Autista
- 6.Pruebas para evaluar la Atención, Hiperactividad e Impulsividad
- 7.Pruebas para evaluar Trastornos en el Aprendizaje

MÓDULO 6. METODOLOGÍA DE INTERVENCIÓN EN ATENCIÓN TEMPRANA

UNIDAD DIDÁCTICA 1. INTERVENCIÓN EN TRASTORNOS EN EL DESARROLLO SENSORIAL

- 1.Deficiencia auditiva
- 2.Deficiencia visual
- 3.Trastornos de la Percepción: Bases neurológicas de las agnosias

UNIDAD DIDÁCTICA 2. INTERVENCIÓN EN DISCAPACIDAD INTELECTUAL

1. Discapacidad Intelectual
2. Retraso Global del Desarrollo
3. Discapacidad Intelectual No Especificada

UNIDAD DIDÁCTICA 3. INTERVENCIÓN EN TRASTORNO DEL ESPECTRO AUTISTA

1. Trastorno del Espectro Autista en Atención Temprana

UNIDAD DIDÁCTICA 4. INTERVENCIÓN EN TRASTORNO ESPECÍFICO DEL APRENDIZAJE

1. Trastorno Específico del Aprendizaje en Atención Temprana

UNIDAD DIDÁCTICA 5. INTERVENCIÓN EN TRASTORNO POR DÉFICIT DE ATENCIÓN CON HIPERACTIVIDAD

1. Trastorno por Déficit de Atención con Hiperactividad
2. Otro Trastorno Específico por Déficit de Atención con Hiperactividad
3. Trastorno por Déficit de Atención con Hiperactividad No Especificado

UNIDAD DIDÁCTICA 6. INTERVENCIÓN EN TRASTORNOS MOTORES

1. Trastorno del desarrollo de la Coordinación
2. Trastorno de movimientos estereotipados
3. Trastorno de TICS

UNIDAD DIDÁCTICA 7. INTERVENCIÓN EN TRASTORNOS DE LA COMUNICACIÓN

1. Trastorno del Lenguaje
2. Trastorno del habla
3. Trastorno de la fluencia de inicio en la infancia (Tartamudeo)
4. Trastorno de la comunicación social (Pragmática)
5. Trastorno de la comunicación no especificado

UNIDAD DIDÁCTICA 8. INTERVENCIÓN EN ALTAS CAPACIDADES

1. Altas Capacidades, Superdotación y Talento

UNIDAD DIDÁCTICA 9. INTERVENCIÓN EN OTROS TRASTORNOS DIAGNOSTICADOS EN LA EDAD INFANTIL

1. Trastornos de la conducta alimentaria
2. Trastornos de la excreción
3. Trastornos del sueño-vigilia
4. Trastornos de Ansiedad
5. Trastornos disruptivos, del control de los impulsos

UNIDAD DIDÁCTICA 10. INTERVENCIÓN COMPLEMENTARIA EN ATENCIÓN TEMPRANA

1. Hidroterapia y actividades acuáticas
2. Hipoterapia
3. Masaje Infantil
4. Intervención grupal

MÓDULO 7. NECESIDADES EDUCATIVAS ESPECIALES (NEE)

UNIDAD DIDÁCTICA 1. EVOLUCIÓN DE LA PEDAGOGÍA TERAPÉUTICA

- 1.Aspectos introductorios
- 2.Antecedentes y evolución de la Educación especial como disciplina

UNIDAD DIDÁCTICA 2. NECESIDADES ESPECÍFICAS DE APOYO EDUCATIVO

- 1.Definición de Necesidades específicas de apoyo educativo (NEAE)
- 2.Concepto de educación inclusiva
- 3.Principios generales de intervención educativa en NEAE

UNIDAD DIDÁCTICA 3. ATENCIÓN INTEGRAL DEL ALUMNADO CON NEAE

- 1.Atención integral de alumnado con NEAE
- 2.La Evaluación psicopedagógica: proceso de desarrollo
- 3.El Dictamen de escolarización

UNIDAD DIDÁCTICA 4. MODALIDADES DE ESCOLARIZACIÓN

- 1.El proyecto educativo: aspectos introductorios
- 2.Centro ordinario: modalidades de integración
- 3.Adaptabilidad del currículo
- 4.Centros específicos de Educación Especial

UNIDAD DIDÁCTICA 5. EL PROCESO DE ORIENTACIÓN EDUCATIVA

- 1.La orientación educativa
- 2.Plan de orientación y acción tutorial
- 3.Los equipos de Orientación educativa especializados (EOE)
- 4.Orientación educativa en NEAE

UNIDAD DIDÁCTICA 6. RECURSOS PARA LA ATENCIÓN DEL ALUMNADO CON NEE

- 1.Aspectos introductorios
- 2.Materiales didácticos
- 3.Recursos humanos
- 4.Medidas educativas específicas
- 5.Educación especial y TIC's

UNIDAD DIDÁCTICA 7. EDUCACIÓN Y FAMILIA

- 1.Introducción
- 2.El papel de la familia en alumnado con necesidades especiales
- 3.Cauces de participación y colaboración con el centro
- 4.Proceso de escolarización: Toma de decisiones

UNIDAD DIDÁCTICA 8. INTERVENCIÓN EN EL CONTEXTO FAMILIAR

- 1.La familia: factor clave de la intervención
- 2.Programas de intervención familiar
- 3.Estrategias generales para el trabajo con familias
- 4.Programas de intervención familiar

MÓDULO 8. ATENCIÓN A LA DIVERSIDAD E INCLUSIÓN EDUCATIVA

UNIDAD DIDÁCTICA 1. EDUCACIÓN EN LA DIVERSIDAD

1. Educación en la diversidad
2. Concepto de inteligencia en el aula
3. Estilos Cognitivos de Aprendizaje
4. La autoestima del alumnado
5. La motivación del alumnado
6. El contexto cultural
7. Debilidades y potencialidades del alumnado

UNIDAD DIDÁCTICA 2. DIVERSIDAD EDUCATIVA Y NECESIDADES DE ADAPTACIÓN

1. Acciones educativas igualitarias
2. Necesidades educativas del alumnado
3. Normalización e integración: concepto, principios y modalidades
4. Planificación de la práctica educativa

UNIDAD DIDÁCTICA 3. MODELOS Y PROGRAMAS EDUCATIVOS

1. Concepto de atención a la diversidad
2. Replanteamiento de modelos educativos
3. Adaptación a la diversidad en el aula: programas
4. Programas de diversificación curricular

UNIDAD DIDÁCTICA 4. MEDIDAS DE ATENCIÓN A LA DIVERSIDAD

1. Medidas de atención a la diversidad
2. Medidas ordinarias de atención a la diversidad
3. Medidas Extraordinarias de Atención a la Diversidad
4. El plan de Atención a la Diversidad
5. Medidas de Atención a la diversidad en otros contextos

UNIDAD DIDÁCTICA 5. EDUCACIÓN INCLUSIVA

1. Educación inclusiva e igualdad de oportunidades
2. Compensación de las desigualdades en educación
3. Fundamentos y principios de la Educación inclusiva
4. Estrategias para el desarrollo de escuelas y aulas inclusivas

UNIDAD DIDÁCTICA 6. EL CENTRO ESCOLAR COMO NÚCLEO INTEGRADOR

1. La escuela inclusiva
2. Retos de la cultura inclusiva
3. Perspectivas de investigación en educación inclusiva
4. Características del profesorado y programas de formación
5. El equipo directivo del centro inclusivo